



Höchstdruckdüsen 1000 bar

Die **enz golden jet®** Höchstdruckrotierdüsen sind speziell für die Innenrohrreinigung bis zu 1000 bar ausgelegt. Sie sind zum Entfernen von härtesten Ablagerungen an den Rohrwandungen geeignet.

Einsatzgebiet

- Reinigung von Wärmetauschern in chemischen und atomaren Anlagen sowie allgemeine Industriereinigungen



1000 bar Rotating nozzles

The maximum pressure rotating nozzles **enz golden jet®** are most efficient in cleaning the inside wall of pipes with a pressure up to 1000 bar. They are most appropriate to remove harder deposits from the pipe walls.

Applications

- Cleaning of heat exchangers in chemical and atomic plants and for general industrial pipe cleaning

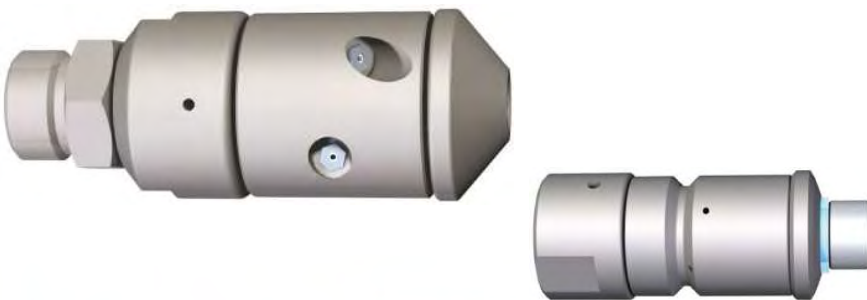
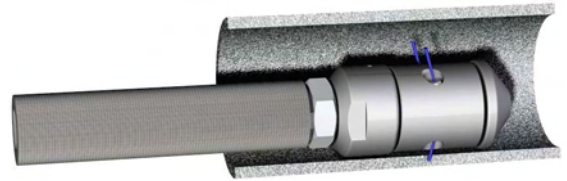


1000 bar Buses rotatives

Les buses **enz golden jet®** à très haute pression sont spécialement conçues pour le nettoyage de conduites jusqu'à 1000 bar. Elles conviennent à l'élimination des dépôts les plus coriaces sur les parois de tuyaux.

Domaine d'application

- Nettoyage de tubes échangeurs dans la chimie et les centrales nucléaires et lors du nettoyage de conduites acier dans l'industrie



Höchstdruckdüse als Radialrotierdüse (RGS) | 1000 bar Rotating nozzles (RGS) | Buse à très haute pression comme buse rotative radiale (RGS)

Für Ø 28–50 mm als Radialrotierdüse (RGS), ausgerüstet mit 4 Wasserstrahlen radial 75° zur Rohrwand gerichtet.

For Ø 28–50 mm, equipped as radial rotating nozzle with 4 water jets (RGS) at an angle of 75° to the pipe wall.

Pour les modèles Ø 28 - 50 mm en version Radiale (RGS) elle est munie de 4 jets radiaux à 75° à la paroi de la conduite.



05.0281



05.0401



05.0501

	1/4	M24 × 1.5	
	30 - 42	42 - 55	55 - 77
	30	40	
	4 × M4	4 × M6	
	Ø × L 28 × 56	40 × 106	50 × 121
	0.200	0.700	1.250
	1000		
	—	—	—

Höchstdruckdüse als Halbradialrotierdüse (HRH hinten) | 1000 bar Rotating nozzles (HRH) | Buse à très haute pression comme buse rotative semi-radiale (HRH arrière)

Für Ø 28–50 mm als Halbradialrotierdüse (HRH hinten), ausgerüstet mit 4 Wasserstrahlen halbradial ca. 45° nach hinten gerichtet.

For Ø 28–50 mm, equipped as semi-radial rotating nozzle with 4 water jets (HRH backwards) at an angle of approx. 45° to the back.

Buse à très haute pression comme buse rotative semi-radiale (HRH arrière) Pour les modèles Ø 28 - 50 mm en version Semi-radiale (HRH vers l'arrière) elle est munie de 4 jets semi-radiaux à 45° vers l'arrière.



05.0282



05.0402



05.0502

	1/4	M24 × 1.5	
	30 - 42	42 - 55	55 - 77
	30	40	
	4 × M4	4 × M6	
	Ø × L 28 × 56	40 × 106	50 × 121
	0.200	0.700	1.250
	1000		
	—	—	—

	Anschlussgewinde ["] Connecting thread ["] Raccord fileté ["]		Rotationsdüsen Rotating nozzles Buses rotatives		Recycling Recycling Recyclage		
	Anwendungsbereich [mm] Application range [mm] Champ d'application [mm]		Masse [mm] Measures [mm] Dimensions [mm]		Maximaldruck [bar] Maximum pressure [bar] Pression maximale [bar]		
	min. l/min bei 1000 bar min. l/min at 1000 bar min. l/min à 1000 bar		Gewicht [kg] Weight [kg] Poids [kg]				

Höchstdruckdüse als Halbradialrotierdüse (HRV vorne) | 1000 bar Rotating nozzles (HRV) | Buse à très haute pression comme buse rotative semi-radiale (HRV avant)

Für Ø 28–50 mm als Halbradialrotierdüse (HRV vorne), ausgerüstet mit 4 Wasserstrahlen halbradial ca. 45° nach vorne gerichtet.

Achtung! Diese Düsen dürfen nur auf Lanzen verwendet werden.

For Ø 28–50 mm, equipped as semi-radial rotating nozzle with 4 water jets (HRV forwards acting) at an angle of approx. 45° to the front.

Attention! Use only with a lance!

Pour les modèles Ø 28–50 mm en version Semi-radiale (HRV vers l'avant) elle est munie de 4 jets semi-radiaux à 45° vers l'avant.

Attention! Utilisation seulement avec une lance!



05.0283



05.0403



05.0503

	1/4	M24 × 1.5	
	30 - 42	42 - 55	55 - 77
	30	40	
	4 × M4	4 × M6	
	28 × 56	40 × 106	50 × 121
	0.200	0.700	1.250
	1000		
	—	—	—

	Anschlussgewinde ["] Connecting thread ["] Raccord fileté ["]		Rotationsdüsen Rotating nozzles Buses rotatives		Recycling Recycling Recyclage		
	Anwendungsbereich [mm] Application range [mm] Champ d'application [mm]		Masse [mm] Measures [mm] Dimensions [mm]		Maximaldruck [bar] Maximum pressure [bar] Pression maximale [bar]		
	min. l/min bei 1000 bar min. l/min at 1000 bar min. l/min à 1000 bar		Gewicht [kg] Weight [kg] Poids k[g]				

Höchstdruckdüse als Kombidüse (KBR) | 1000 bar Rotating nozzles (KBR) | Buse à très haute pression comme buse combinée (KBR)

Für Ø 12–50 mm als Kombidüse (KBR), ausgerüstet mit 2 Wasserstrahlen, halbradial ca. 45° nach hinten gerichtet so-
wie 2 Strahlen radial unter 90° zur Rohrwandung.

For Ø 12–50 mm, equipped as combinationnozzle (KBR) with 2 water jets, semi-radial with an angle of approx. 45°,
directed backward and 2 water jets radial acting at an angle of 90° to the pipe wall.

Pour les modèles Ø 12 - 50 mm en version Combi (KBR) elle est munie de 2 jets semi-radiaux à 45° vers l'arrière, ainsi
que de 2 jets radiaux à 90° par rapport à la paroi de la conduite.



	05.011A	05.011B	05.012	05.016	05.016B
	M7	M8	1/8	1/8	1/4
	12 - 18			17 - 30	
	45			45	
	45°/ 2 × 0.90 90°/ 2 × 0.85			45°/ 2 × 1.00 90°/ 2 × 0.90	
	11 × 31	11 × 31	12 × 31	16 × 41	
	0.017			0.040	
	1000				
	—			—	



	05.0284	05.0404	05.0504
	1/4	M24 × 1.5	
	30 - 42	42 - 55	55 - 77
	30	40	
	4 × M4	4 × M6	
	28 × 56	40 × 106	50 × 121
	0.200	0.700	1.250
	1000		
	—	—	—

	Anschlussgewinde ["] Connecting thread ["] Raccord fileté ["]		Rotationsdüsen Rotating nozzles Buses rotatives		Recycling Recycling Recyclage		
	Anwendungsbereich [mm] Application range [mm] Champ d'application [mm]		Masse [mm] Measures [mm] Dimensions [mm]		Maximaldruck [bar] Maximum pressure [bar] Pression maximale [bar]		
	min. l/min bei 1000 bar min. l/min at 1000 bar min. l/min à 1000 bar		Gewicht [kg] Weight [kg] Poids [kg]				

Höchstdruckdüse als Kombidüse (KBRV) | 1000 bar Rotating nozzles (KBRV) | 1000 bar Rotating nozzles (KBRV)

Für Ø 11–50 mm als Kombidüse (KBRV), ausgerüstet mit 2 Wasserstrahlen, halbradial ca. 45° nach vorne gerichtet sowie 2 Strahlen radial unter 90° zur Rohrwandung.

Achtung! Diese Düsen dürfen nur auf Lanzen verwendet werden

For Ø 11–50 mm, equipped as combinationnozzle (KBRV) with 2 water jets, semi-radial with an angle of approx. 45°, directed forwards and 2 water jets radial acting at an angle of 90° to the pipe wall.

Attention! Use only with a lance!

Pour les modèles Ø 11 - 50 mm en version Combi (KBRV) elle est munie de 2 jets semi-radiaux à 45° vers l'avant, ainsi que de 2 jets radiaux 90° par rapport à la paroi de la conduite.

Attention! Utilisation seulement avec une lance!



	05.011AV	05.011BV	05.012V	05.016V	05.016BV
	M7	M8	1/8	1/8	1/4
	12 - 18		13 - 18	17 - 30	
	45				
	45°/ 2 × 0.90 90°/ 2 × 0.85			45°/ 2 × 1.00 90°/ 2 × 0.90	
	11 × 31		12 × 31	16 × 41	
	0.017			0.040	
	1000				
	—			—	



	05.0285	05.0405	05.0505
	1/4	M24 × 1.5	
	30 - 42	42 - 55	55 - 77
	30	40	
	4 × M4	4 × M6	
	28 × 56	40 × 106	50 × 121
	0.200	0.700	1.250
	1000		
	—	—	—

	Anschlussgewinde ["] Connecting thread ["] Raccord fileté ["]		Rotationsdüsen Rotating nozzles Buses rotatives		Recycling Recycling Recyclage		
	Anwendungsbereich [mm] Application range [mm] Champ d'application [mm]		Masse [mm] Measures [mm] Dimensions [mm]		Maximaldruck [bar] Maximum pressure [bar] Pression maximale [bar]		
	min. l/min bei 1000 bar min. l/min at 1000 bar min. l/min à 1000 bar		Gewicht [kg] Weight [kg] Poids k[g]				